








Zone 1AUa – Les hauts du Lenn (1,1ha)

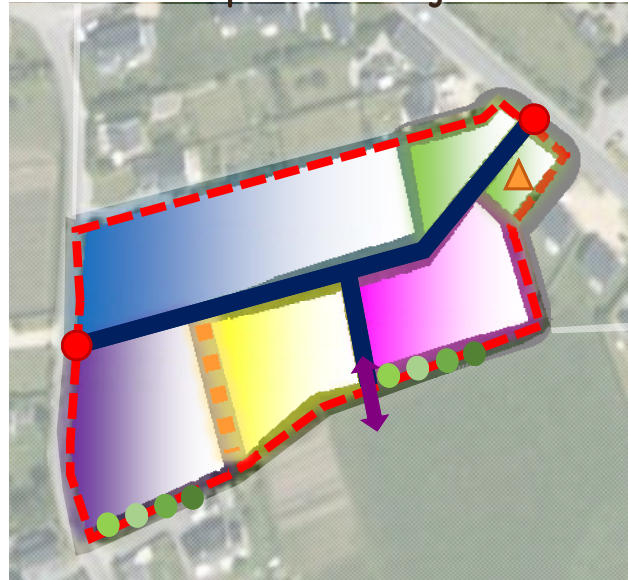
Programmation

-  Logements collectifs en R+2
-  Maisons de ville en R+1+C
-  Logements intermédiaires en R+1+C
-  Equipement public - Crèche
-  Espaces verts – Rétention pluviale

Densité brute : 35 logements / hectare minimum

30% de la surface de plancher ou de la surface de terrain viabilisé devra être affectée au logement locatif social.





Principe d'aménagement

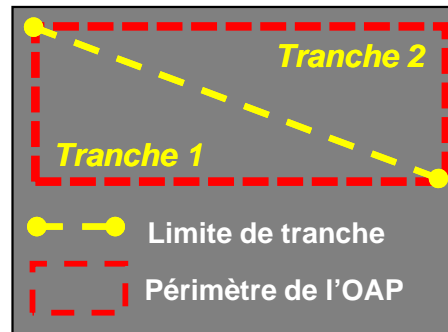
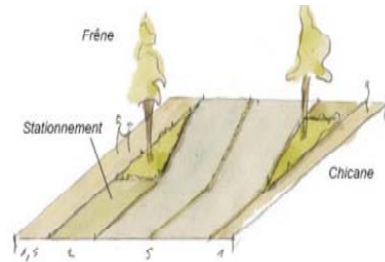


Simulation d'implantation



Desserte

-  Accès autorisé (nombre d'accès imposé, emplacement indicatif)
-  Voie principale
-  Voie en attente
-  Cheminement doux

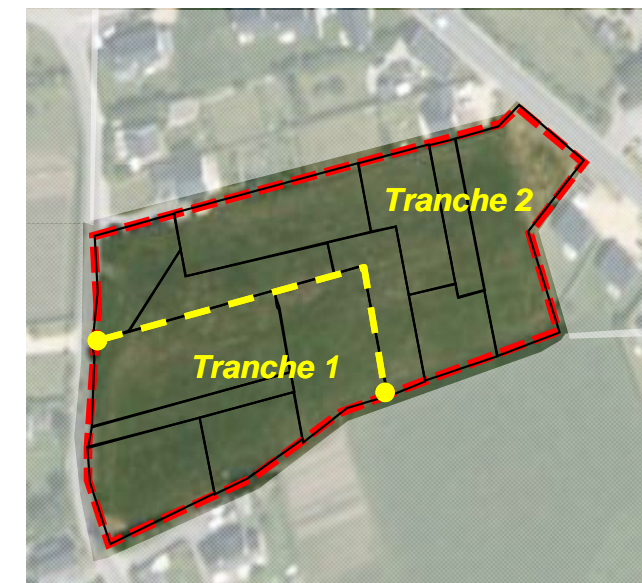


Cette zone 1AU devra faire l'objet d'une opération d'ensemble.



Il pourra y avoir une opération d'ensemble par tranche opérationnelle, ou une opération portant sur la totalité du périmètre.

Sauf impossibilité liée à la desserte, la tranche 2 peut indifféremment être urbanisée avant ou après la tranche 1.

Sectorisation



Patrimoine / Environnement

-  Haie bocagère protégée au titre des éléments du paysage à préserver (L123-1-5-III-2°)
-  Petit patrimoine (calvaire) protégé au titre des éléments du paysage à préserver

